

*Общество с ограниченной ответственностью  
«Расчет инженерных и искусственных сооружений»*

*ДОКУМЕНТАЦИЯ ПО ПЛАНИРОВКЕ ТЕРРИТОРИИ  
ЛИНЕЙНОГО ОБЪЕКТА:*

*«Реконструкция автодороги Бурашевское шоссе на участке  
от путепровода через Октябрьскую железную дорогу до ав-  
тодороги М-10 (в т.ч. ПИР)», на первом участке, от путе-  
провода через Октябрьскую железную дорогу до границы го-  
рода Твери в Московском районе города Твери*

*ПРОЕКТ ПЛАНИРОВКИ ТЕРРИТОРИИ  
Том 1. Раздел 1 «Проект планировки территории.  
Графическая часть»*

*4636-ППМТ*

*2020 г.*

Взаим. инв. №

Подп. и дата

Инв. № подл.

*Общество с ограниченной ответственностью  
«Расчет инженерных и искусственных сооружений»*

*ДОКУМЕНТАЦИЯ ПО ПЛАНИРОВКЕ ТЕРРИТОРИИ  
ЛИНЕЙНОГО ОБЪЕКТА:*

*«Реконструкция автодороги Бурашевское шоссе на участке  
от путепровода через Октябрьскую железную дорогу до ав-  
тодороги М-10 (в т.ч. ПИР)», на первом участке, от путе-  
провода через Октябрьскую железную дорогу до границы го-  
рода Твери в Московском районе города Твери*



*Проект планировки территории  
Том 1. Раздел 1 «Проект планировки территории.  
Графическая часть»*

*Генеральный директор*

*М.В. Артемьев*

*Главный инженер проекта*

*М.А. Малясов*

*2020 г.*

Взаим. инв. №

Подп. и дата

Инв. № подл.



## СОСТАВ ПРОЕКТНОЙ ДОКУМЕНТАЦИИ

№ тома	Обозначение	Наименование	Примечание
Проект планировки территории			
1	Основная часть проекта планировки территории	Том 1. Раздел 1 «Проект планировки территории. Графическая часть»	ООО «РИИСО»
		Том 2. Раздел 2 «Положение о размещении линейных объектов»	
2	Материалы по обоснованию проекта планировки территории	Том 3. Раздел 3 «Материалы по обоснованию проекта планировки территории. Графическая часть»	ООО «РИИСО»
		Том 4. Раздел 4 «Материалы по обоснованию проекта планировки территории. Пояснительная записка»	
Проект межевания территории			
3	Основная часть проекта межевания территории	Том 5. Проект межевания территории Раздел 1 "Графические материалы" Раздел 2 "Пояснительная записка проекта межевания территории"	ООО «РИИСО»
4	Материалы по обоснованию проекта межевания территории	Том 6. Чертежи по обоснованию проекта межевания территории	ООО «РИИСО»


Документация по планировке территории линейного объекта разработана в соответствии с техническим заданием на разработку проектной документации по планировке территории, на основании Постановления администрации города Твери от 14.08.2019 № 1036 «О подготовке документации по планировке территории линейного объекта: Реконструкция автодороги Бурашевское шоссе на участке от путепровода через Октябрьскую железную дорогу до автодороги М-10 (в т.ч. ПИР)», на первом участке, от путепровода через Октябрьскую железную дорогу до границы города Твери в Московском районе города Твери», Градостроительного кодекса РФ, Земельного кодекса РФ, действующих государственных норм, правил и технических регламентов.

Взап. инв. №										
Подп. и дата										
Инв. № подл.							Проектная документация по планировке территории	Стадия	Лист	Листов
	Изм.	Кол.уч	Лист	№ док.	Подп.	Дата				
	Состав документации по планировке территории									
	ГИП Орехов									
	03.20									

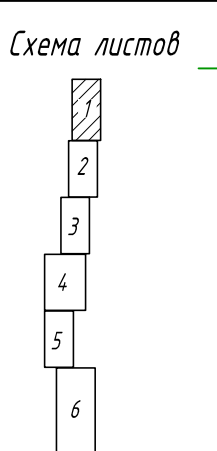
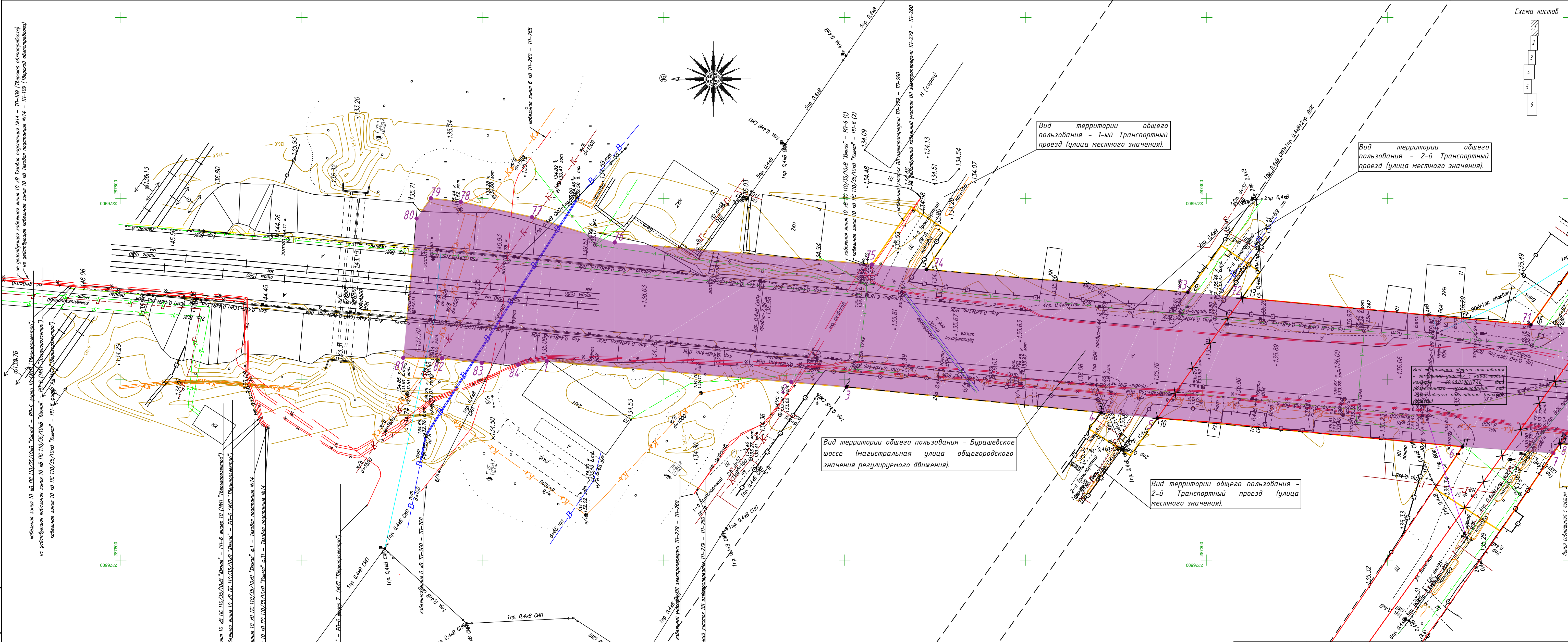


РИИСО

<u>Содержание раздела</u>	<u>Стр.</u>
Чертеж красных линий с Приложением М 1:500 Чертеж границ зон планируемого размещения линейных объектов М 1:500	5-14
Чертеж границ зон планируемого размещения линейных объектов, подлежащих переносу (переустройству) из зон планируемого размещения линейных объектов М 1:500	15-20
Чертеж границ зон планируемого размещения линейных объектов (воздушных линий связи), подлежащих переносу (переустройству) из зон планируемого размещения линейных объектов М 1:500	21-26

Инв. № подл.	Подп. И дата	Взаи. инв. №															
			Проектная документация по планировке территории														
			Изм.	Кол.уч	Лист	№ док.	Подп.	Дата									
			Содержание раздела						Стадия	Лист	Листов						
															П	1	1
															 <b>РИИСО</b>		
			ГИП		Орехов		Ершов		04.19								





Проект планировки территории:

- Граница зоны размещения линейного объекта
- Граница территории в отношении которой подготовлен проект планировки территории
- Устанавливаемые красные линии, согласно утвержденным проектам планировки территории Южного жилого района г. Твери
- Устанавливаемые красные линии, согласно настоящему проекту по реконструкции территории Бурашевского шоссе
- Существующие красные линии (границы территорий общего пользования)
- Отменяемые красные линии

Номера характерных точек границы зоны планируемого размещения линейного объекта  
Номера характерных точек устанавливаемых и существующих красных линий

- водопровод
- фронт
- газопровод
- электрический кабель
- кабель связи
- коллектор
- канализация
- теплотрассы
- бездельствующие прокладки
- проектируемые прокладки
- водосток

Условные обозначения:

Подземные инженерные коммуникации:

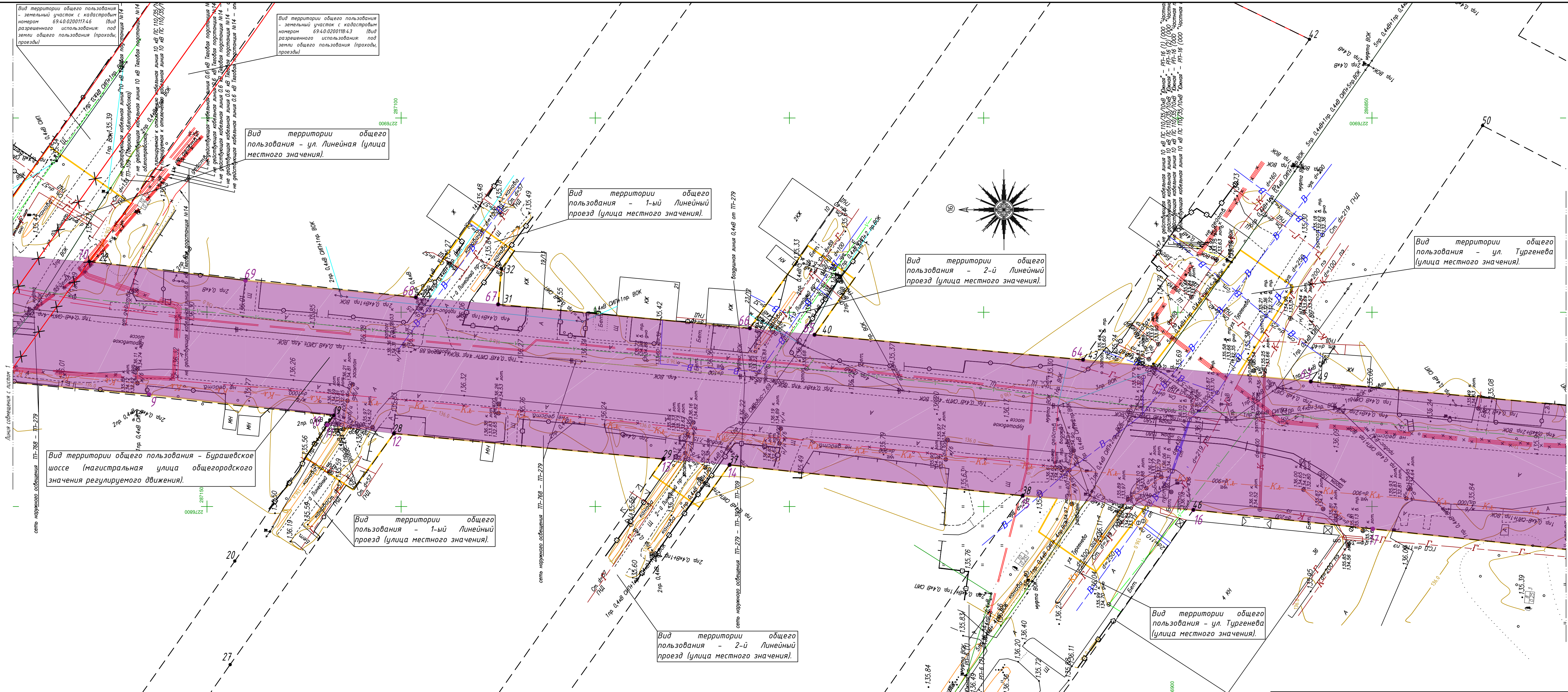
Воздушные инженерные коммуникации:

- ВОЛС ООО "ДТК"
- ВОЛС АО "Эр-Телеком"
- ВОЛС ООО "Нэтбайт"
- ВОЛС ООО "Наука-Связь"
- ВОЛС ПАО "Вымпелком"

4636-ППМТ					
Документация по планировке территории линейного объекта: "Реконструкция автомобильной дороги на участке от путепровода через Октябрьскую железную дорогу до автодороги М-10 (В.П.И.), на первом участке, от путепровода через Октябрьскую железную дорогу до границы города Твери в Московском районе города Твери					
Изм.	Кол.	Лист	№ док.	Подп.	Дата
Разработал	Соловьев П.С.	09.19			
Код. инж.	Медведев А.В.	09.19			
Чертеж красных линий				Статус	Лист
Чертеж границ зон планируемого размещения линейных объектов				П	1
Проект планировки территории М 1:500				Лист	6
Копировал				А3х3	



Инд. № посл.	Подп. и дата	Взам. инд. №



- Проект планировки территории:
- Граница зоны размещения линейного объекта
  - Граница территории в отношении которой подготовлен проект планировки территории
  - Установленные красные линии, согласно утвержденным проектам планировки территории Южного жилого района г. Твери
  - Установленные красные линии, согласно настоящему проекту по реконструкции территории Буршевское шоссе
  - Существующие красные линии (границы территорий земель общего пользования)
  - Оттененные красные линии
- Условные обозначения:
- Подземные инженерные коммуникации:
- водопровод
  - дренаж
  - газопровод
  - электрический кабель
  - кабель связи
  - коллектор
  - канализация
  - теплотрассы
  - бездельствующие прокладки
  - проектируемые прокладки
  - вадосток
- Воздушные инженерные коммуникации:
- ВОЛС ООО "ДТком"
  - ВОЛС АО "Эр-Телеком"
  - ВОЛС ООО "НатБайНэт"
  - ВОЛС ООО "Наука-Связь"
  - ВОЛС ПАО "Вымпелком"

4636-ПМТ					Схема листов		
Документация по планировке территории линейного объекта: "Реконструкция автодороги Буршевское шоссе на участке от путепровода через Октябрьскую железную дорогу до автодороги М-10 (в п.ч. ПМР)", на первом участке, от путепровода через Октябрьскую железную дорогу до границы города Твери в Московском районе города Твери					1	3	4
Чертеж красных линий					5	6	
Чертеж границ зон планируемого размещения линейных объектов							
Проект планировки территории М 1:500							
Копировал					А3х3		



Инд. № подл.	Подп. и дата	Взам. инд. №

Линия соещения с листом 2

Вид территории общего пользования - ул. Можайского (магистральная улица районного значения, площадь).

конт. - ПЛ-16 (000 "Частная планировка "Лесной")

конт. - ПЛ-16 (000 "Частная планировка "Лесной")

конт. - ПЛ-16 (000 "Частная планировка "Лесной")

конт. - ПЛ-16 (000 "Частная планировка "Лесной")

конт. - ПЛ-16 (000 "Частная планировка "Лесной")

конт. - ПЛ-16 (000 "Частная планировка "Лесной")

конт. - ПЛ-16 (000 "Частная планировка "Лесной")

конт. - ПЛ-16 (000 "Частная планировка "Лесной")

конт. - ПЛ-16 (000 "Частная планировка "Лесной")

конт. - ПЛ-16 (000 "Частная планировка "Лесной")

конт. - ПЛ-16 (000 "Частная планировка "Лесной")

конт. - ПЛ-16 (000 "Частная планировка "Лесной")

конт. - ПЛ-16 (000 "Частная планировка "Лесной")

конт. - ПЛ-16 (000 "Частная планировка "Лесной")

конт. - ПЛ-16 (000 "Частная планировка "Лесной")

конт. - ПЛ-16 (000 "Частная планировка "Лесной")

конт. - ПЛ-16 (000 "Частная планировка "Лесной")

конт. - ПЛ-16 (000 "Частная планировка "Лесной")

конт. - ПЛ-16 (000 "Частная планировка "Лесной")

конт. - ПЛ-16 (000 "Частная планировка "Лесной")

конт. - ПЛ-16 (000 "Частная планировка "Лесной")

конт. - ПЛ-16 (000 "Частная планировка "Лесной")

конт. - ПЛ-16 (000 "Частная планировка "Лесной")

конт. - ПЛ-16 (000 "Частная планировка "Лесной")

конт. - ПЛ-16 (000 "Частная планировка "Лесной")

конт. - ПЛ-16 (000 "Частная планировка "Лесной")

конт. - ПЛ-16 (000 "Частная планировка "Лесной")

конт. - ПЛ-16 (000 "Частная планировка "Лесной")

конт. - ПЛ-16 (000 "Частная планировка "Лесной")

конт. - ПЛ-16 (000 "Частная планировка "Лесной")

конт. - ПЛ-16 (000 "Частная планировка "Лесной")

конт. - ПЛ-16 (000 "Частная планировка "Лесной")

конт. - ПЛ-16 (000 "Частная планировка "Лесной")

конт. - ПЛ-16 (000 "Частная планировка "Лесной")

конт. - ПЛ-16 (000 "Частная планировка "Лесной")

конт. - ПЛ-16 (000 "Частная планировка "Лесной")

конт. - ПЛ-16 (000 "Частная планировка "Лесной")

конт. - ПЛ-16 (000 "Частная планировка "Лесной")

конт. - ПЛ-16 (000 "Частная планировка "Лесной")

конт. - ПЛ-16 (000 "Частная планировка "Лесной")

конт. - ПЛ-16 (000 "Частная планировка "Лесной")

конт. - ПЛ-16 (000 "Частная планировка "Лесной")

конт. - ПЛ-16 (000 "Частная планировка "Лесной")

конт. - ПЛ-16 (000 "Частная планировка "Лесной")

конт. - ПЛ-16 (000 "Частная планировка "Лесной")

конт. - ПЛ-16 (000 "Частная планировка "Лесной")

конт. - ПЛ-16 (000 "Частная планировка "Лесной")

конт. - ПЛ-16 (000 "Частная планировка "Лесной")

конт. - ПЛ-16 (000 "Частная планировка "Лесной")

конт. - ПЛ-16 (000 "Частная планировка "Лесной")

конт. - ПЛ-16 (000 "Частная планировка "Лесной")

конт. - ПЛ-16 (000 "Частная планировка "Лесной")

конт. - ПЛ-16 (000 "Частная планировка "Лесной")

конт. - ПЛ-16 (000 "Частная планировка "Лесной")

конт. - ПЛ-16 (000 "Частная планировка "Лесной")

конт. - ПЛ-16 (000 "Частная планировка "Лесной")

конт. - ПЛ-16 (000 "Частная планировка "Лесной")

конт. - ПЛ-16 (000 "Частная планировка "Лесной")

конт. - ПЛ-16 (000 "Частная планировка "Лесной")

конт. - ПЛ-16 (000 "Частная планировка "Лесной")

конт. - ПЛ-16 (000 "Частная планировка "Лесной")

конт. - ПЛ-16 (000 "Частная планировка "Лесной")

конт. - ПЛ-16 (000 "Частная планировка "Лесной")

конт. - ПЛ-16 (000 "Частная планировка "Лесной")

конт. - ПЛ-16 (000 "Частная планировка "Лесной")

конт. - ПЛ-16 (000 "Частная планировка "Лесной")

конт. - ПЛ-16 (000 "Частная планировка "Лесной")

конт. - ПЛ-16 (000 "Частная планировка "Лесной")

конт. - ПЛ-16 (000 "Частная планировка "Лесной")

конт. - ПЛ-16 (000 "Частная планировка "Лесной")

конт. - ПЛ-16 (000 "Частная планировка "Лесной")

конт. - ПЛ-16 (000 "Частная планировка "Лесной")

конт. - ПЛ-16 (000 "Частная планировка "Лесной")

конт. - ПЛ-16 (000 "Частная планировка "Лесной")

конт. - ПЛ-16 (000 "Частная планировка "Лесной")

конт. - ПЛ-16 (000 "Частная планировка "Лесной")

конт. - ПЛ-16 (000 "Частная планировка "Лесной")

конт. - ПЛ-16 (000 "Частная планировка "Лесной")

конт. - ПЛ-16 (000 "Частная планировка "Лесной")

Проект планировки территории:

- Граница зоны размещения линейного объекта
- Граница территории в отношении которой подготовлен проект планировки территории
- Устанавливаемые красные линии, согласно утвержденным проектам планировки территории Южного жилого района г. Твери
- Устанавливаемые красные линии, согласно настоящего проекта по реконструкции территории Бурашевского шоссе
- Существующие красные линии (границы территорий общего пользования)
- Отмененные красные линии

Номера характерных точек границы зоны планируемого размещения линейного объекта  
Номера характерных точек устанавливаемых и существующих красных линий

Условные обозначения:

Подземные инженерные коммуникации:

- водопровод
- дренаж
- газопровод
- электрический кабель
- кабель связи
- коллектор
- канализация
- теплотрасс
- бездельствующие прокладки
- проектируемые прокладки
- водосток

Воздушные инженерные коммуникации:

- ВОЛС ООО "ДТКам"
- ВОЛС АО "Эр-Телеком"
- ВОЛС ООО "НэтбайтЭм"
- ВОЛС ООО "Наука-Связь"
- ВОЛС ПАО "Вымпелком"

4636-ППМТ

Документация по планировке территории линейного объекта: "Реконструкция автодороги Бурашевского шоссе на участке от путепровода через Октябрьскую железную дорогу до автодороги М-10 (в п.ч. ПМР)", на первом участке, от путепровода через Октябрьскую железную дорогу до границы города Твери в Московском районе города Твери

Чертеж красных линий  
Чертеж границ зон планируемого размещения линейных объектов

Проект планировки территории  
М 1:500



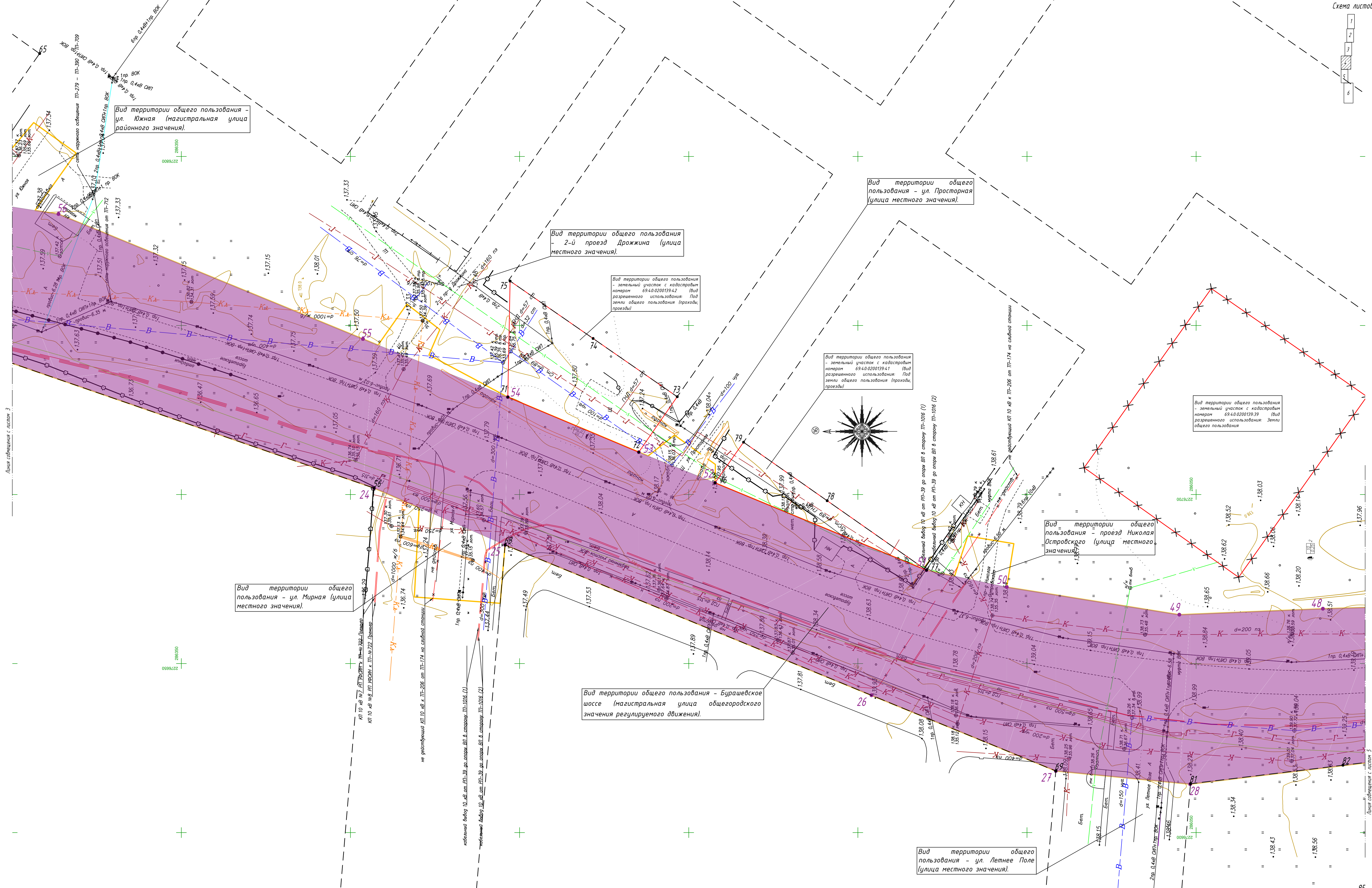
Копировал

A3x3

Схема листов

- 1
- 2
- 4
- 5
- 6





Инв. № подл.	Лист	Взам. инв. №

- Проект планировки территории:
- Граница зоны размещения линейного объекта
  - Граница территории в отношении которой подготовлен проект планировки территории
  - Установленные красные линии, согласно утвержденным проектам планировки территории Южного жилого района г. Твери
  - Установленные красные линии, согласно настоящего проекта по реконструкции территории Буршевского шоссе
  - Существующие красные линии (границы территории земель общего пользования)
  - Отметочные красные линии
- Номера характерных точек границы зоны планируемого размещения линейного объекта
- Номера характерных точек устанавливаемых и существующих красных линий

- Условные обозначения:
- Подземные инженерные коммуникации:
- водопровод
  - дренаж
  - газопровод
  - электрический кабель
  - кабель связи
  - коллектор
  - канализация
  - теплопровод
  - бездельствующие прокладки
  - проектируемые прокладки
  - водосток

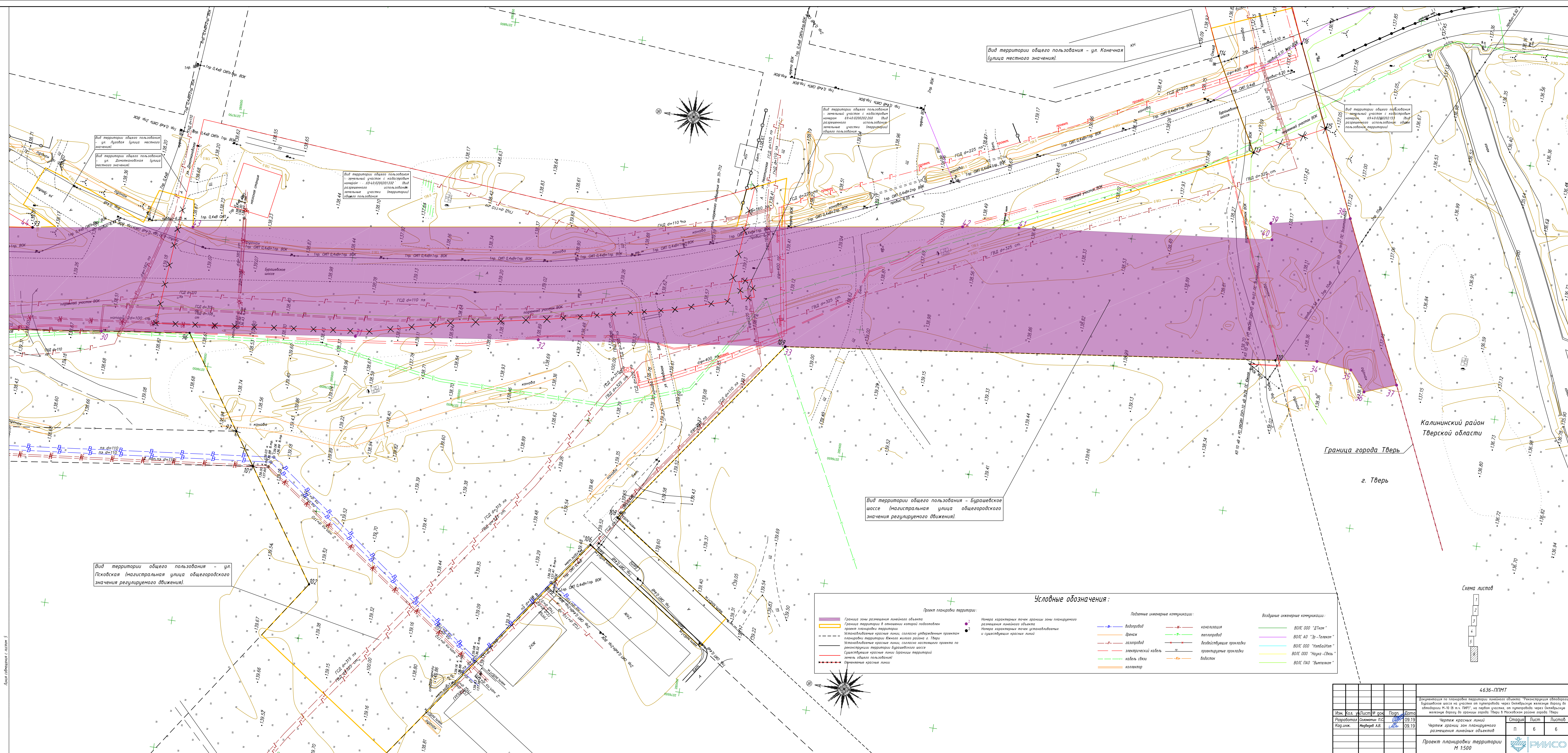
- Воздушные инженерные коммуникации:
- ВОЛС ООО "ДТК"м
  - ВОЛС АО "Эр-Телеком"
  - ВОЛС ООО "Нэтбайт"м
  - ВОЛС ООО "Наука-Связь"
  - ВОЛС ПАО "Вымпелком"

4636-ПМТ					
Документация по планировке территории линейного объекта: "Реконструкция автодороги Буршевское шоссе на участке от путепровода через Октябрьские железные дорожки до автодороги М-10 в п.ч. ПИР", на первом участке, от путепровода через Октябрьские железные дорожки до границы города Твери в Московском районе города Твери					
Изм.	Код	Уч.	Лист	№	Погр.
Разработал	Составил	П.С.	09.19		
Кад.инж.	Мурзеев	А.В.	09.19		
Чертеж границ зон планируемого размещения линейных объектов					
Проект планировки территории М 1:500					
Копировал					
А1					





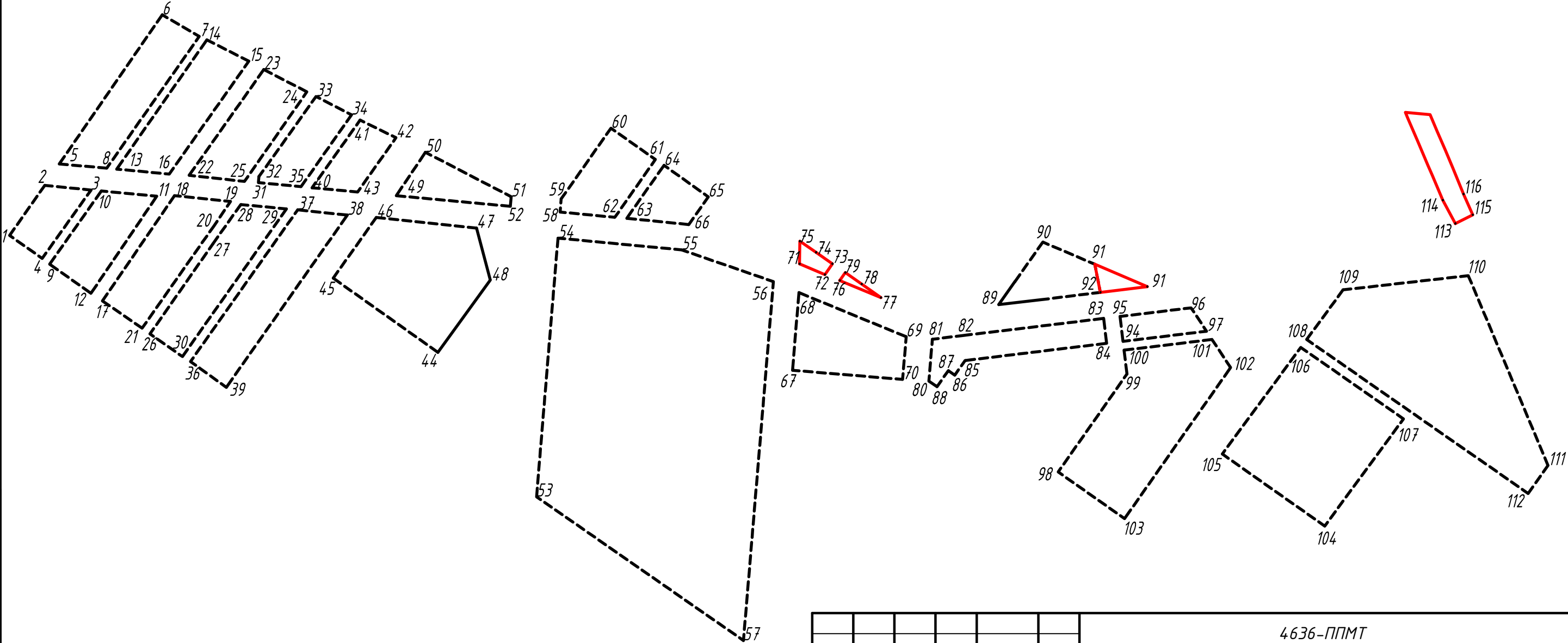




4636-ПМТ				Документация по планировке территории линейного объекта "Реконструкция автомобильного шоссе на участке от путепровода через Октябрьскую железную дорогу до путепровода М-10 (в т.ч. ПИР), на первом участке, от путепровода через Октябрьскую железную дорогу до границы города Твери в Московском районе города Твери			
Изм.	Код	Уч. лист	№ док.	Подп.	Дата	Статус	Лист
Разработано	Согласовано	П.С.	09.19	09.19		П	6
Код. инж.	Меркулов	А.В.	09.19			Л	6
Проект планировки территории				М 1:500			
Копировал				А2х3			



Инв. № подл.	Подп. и дата	Взам. инв. №



Условные обозначения:

- 2 Номера характерных точек устанавливаемых и существующих красных линий
- Устанавливаемые красные линии, согласно утвержденным проектам планировки территории Южного жилого района г. Твери
- Устанавливаемые красные линии, согласно настоящего проекта по реконструкции территории Бурашевского шоссе
- Существующие красные линии (границы территорий земель общего пользования)

							4636-ППМТ
							Документация по планировке территории линейного объекта: "Реконструкция автодороги Бурашевское шоссе на участке от путепровода через Октябрьскую железную дорогу до автодороги М-10 (в т.ч. ПИР)", на первом участке, от путепровода через Октябрьскую железную дорогу до границы города Твери в Московском районе города Твери
Изм.	Кол. уч.	Лист	№ док.	Подп.	Дата		Разбивочный чертеж красных линий с перечнем координат
Разработал	Соломатин П.С.				09.19		Стадия
Кад. инж.	Медведев А.В.				09.19		Лист
							Листов
							П
							1
							4
							Приложение к чертежу красных линий
							РИИСО

## Приложение к чертежу красных линий

*Перечень координат характерных точек красных линий, МСК-69*

№ точки	X, м	Y, м	Длины линий, м	Дир. угол, м
1	287452,87	2276771,83	92,91	125 03,6
2	287399,50	2276847,88	70,75	185 46,1
3	287329,11	2276840,77	127,54	305 38,3
4	287403,42	2276737,12	60,42	35 03,9
5	287377,42	2276880,32	275,07	124 38,6
6	287221,05	2277106,62	65,07	210 20,4
7	287164,89	2277073,75	244,10	305 05,3
8	287305,21	2276874,01	72,49	4 59,6
9	287392,05	2276728,32	135,91	125 16,5
10	287313,56	2276839,28	84,58	185 23,2
11	287229,35	2276831,34	177,99	304 10,7
12	287329,34	2276684,09	76,74	35 11,7
13	287290,23	2276872,49	239,09	124 55,8
14	287153,33	2277068,51	71,44	206 51,8
15	287089,60	2277036,23	209,56	305 12,6
16	287210,43	2276865,01	80,15	5 21,3
17	287311,80	2276672,55	193,53	124 24,9
18	287202,42	2276832,21	85,52	185 52,8
19	287117,35	2276823,45	45,32	304 12,5
20	287142,83	2276785,97	189,23	305 06,7
21	287251,67	2276631,17	72,99	34 32,1
22	287180,32	2276863,01	196,64	125 15,2
23	287066,82	2277023,59	73,63	207 23,8
24	287001,45	2276989,71	165,65	304 53,1
25	287096,19	2276853,83	84,63	6 13,6
26	287239,66	2276622,43	166,98	124 56,1
27	287144,04	2276759,32	72,91	125 20,1
28	287101,87	2276818,80	69,72	185 24,9
29	287032,46	2276812,22	274,09	305 10,3
30	287190,34	2276588,17	60,05	34 47,1
31	287075,02	2276852,01	9,21	95 25,2
32	287074,15	2276861,18	149,19	125 30,7
33	286987,49	2276982,62	60,53	207 16,6
34	286933,69	2276954,88	133,17	305 03,8
35	287010,19	2276845,88	65,12	5 24,1
36	287178,15	2276580,59	281,85	125 15,9
37	287015,42	2276810,72	75,92	186 00,2
38	286939,92	2276802,78	319,43	305 07,4
39	287123,70	2276541,51	67,02	35 40,1
40	286993,54	2276844,19	125,84	125 21,8
41	286920,71	2276946,81	60,74	205 55,7
42	286866,08	2276920,25	101,02	305 15,3
43	286924,39	2276837,76	69,45	5 18,7

Инв. № подл.	Подп. и дата	Взам. инв. №

Изм.	Кол.уч	Лист	№ док.	Подп.	Дата

Приложение к чертежу красных линий

Лист

44	286802,45	2276594,59	194,81	35 16,0
45	286961,51	2276707,07	113,03	125 26,1
46	286895,98	2276799,16	152,99	186 03,1
47	286743,84	2276783,03	81,56	255 11,7
48	286723,00	2276704,18	135,36	305 56,5
49	286865,73	2276832,15	79,36	123 52,9
50	286821,49	2276898,03	146,70	207 21,9
51	286691,21	2276830,60	14,61	274 45,0
52	286692,42	2276816,04	174,06	5 18,6
53	286652,72	2276375,48	393,65	94 44,6
54	286620,17	2276767,78	188,52	185 24,0
55	286432,49	2276750,04	147,55	199 02,8
56	286293,02	2276701,89	546,39	274 46,6
57	286338,52	2276157,40	382,47	34 45,8
58	286616,88	2276807,38	20,06	94 44,8
59	286615,22	2276827,37	131,16	125 09,2
60	286539,70	2276934,61	82,46	215 09,3
61	286472,28	2276887,13	107,24	305 03,6
62	286533,88	2276799,35	83,39	5 31,6
63	286515,79	2276797,90	98,36	125 12,1
64	286459,09	2276878,27	82,47	215 27,0
65	286391,91	2276830,44	51,39	305 06,2
66	286421,46	2276788,40	94,81	5 45,1
67	286264,07	2276567,34	118,15	94 44,9
68	286254,29	2276685,08	176,01	202 19,3
69	286091,47	2276618,23	64,99	274 44,9
70	286096,85	2276553,46	167,80	4 44,7
71	286253,50	2276728,81	42,00	202 48,3
72	286214,78	2276712,53	19,96	124 45,4
73	286203,40	2276728,93	30,25	34 41,9
74	286228,27	2276746,15	29,85	34 41,8
75	286252,81	2276763,14	34,34	271 09,1
76	286192,23	2276703,46	67,66	202 28,3
77	286129,71	2276677,60	35,86	35 00,4
78	286159,08	2276698,17	30,17	35 00,7
79	286183,79	2276715,48	14,69	305 04,5
80	286056,92	2276550,97	63,70	94 44,7
81	286051,65	2276614,45	45,40	173 04,8
82	286006,58	2276619,92	216,60	173 05,4
83	285791,55	2276645,98	37,99	263 06,4
84	285786,99	2276608,26	216,58	353 05,4
85	286002,00	2276582,20	27,12	305 05,4
86	286017,59	2276560,01	12,00	35 03,3
87	286027,41	2276566,90	30,00	305 05,6
88	286044,66	2276542,35	14,99	35 06,7
89	285950,86	2276666,89	116,12	125 11,0
90	285883,95	2276761,80	85,73	203 03,2
91	285805,07	2276728,23	43,47	258 44,2

Инв. № подл.	Подп. и дата	Взам. инв. №

Изм.	Кол.уч	Лист	№ док.	Подп.	Дата

Приложение к чертежу красных линий

Лист

92	285796,58	2276685,60	155,41	353 05,1
			Площадь кв.м.:	8234
91	285805,07	2276728,23	86,76	203 03,1
93	285725,24	2276694,26	71,86	353 04,7
92	285796,58	2276685,60	43,47	78 44,2
			Площадь кв.м.:	1557
94	285762,17	2276611,26	38,00	83 06,5
95	285766,73	2276648,99	108,72	173 05,4
96	285658,80	2276662,07	42,47	236 33,2
97	285635,39	2276626,63	127,71	353 05,3
			Площадь кв.м.:	4492
98	285860,63	2276413,11	181,73	125 04,9
99	285756,18	2276561,83	36,28	83 05,9
100	285760,54	2276597,85	134,45	173 05,0
101	285627,07	2276614,04	51,08	236 32,8
102	285598,91	2276571,42	279,97	305 04,9
103	285759,82	2276342,31	123,19	35 04,8
			Площадь кв.м.:	34364
104	285455,94	2276331,06	190,03	35 06,7
105	285611,39	2276440,36	200,78	126 22,6
106	285492,31	2276602,01	190,00	214 46,6
107	285336,25	2276493,64	201,89	306 21,6
			Площадь кв.м.:	38243
108	285483,39	2276614,10	93,46	126 22,5
109	285427,96	2276689,35	191,30	173 31,9
110	285237,88	2276710,90	312,23	247 11,1
111	285116,81	2276423,10	52,19	305 17,3
112	285146,96	2276380,50	409,58	34 46,4
			Площадь кв.м.:	58431
113	285257,68	2276789,94	40,15	62 05,7
114	285276,47	2276825,42	-----	-----
			Площадь кв.м.:	0
115	285231,26	2276803,09	34,45	66 25,2
116	285245,04	2276834,66	-----	-----

Инв. № подл.	Подп. и дата	Взам. инв. №

Изм.	Кол.уч	Лист	№ док.	Подп.	Дата

Приложение к чертежу красных линий

Лист



Инд. № подл.	Подп. и дата	Взам. инд. №

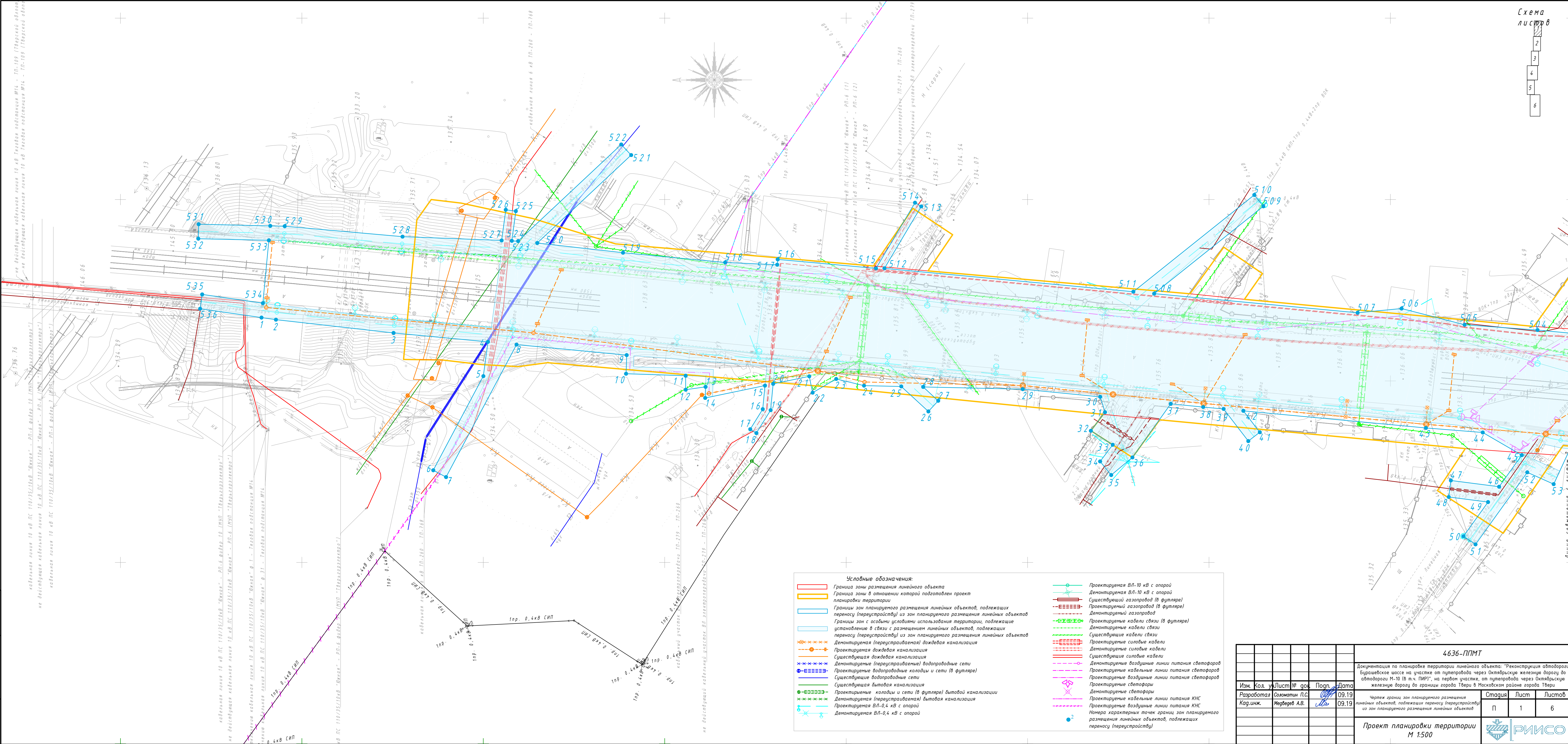
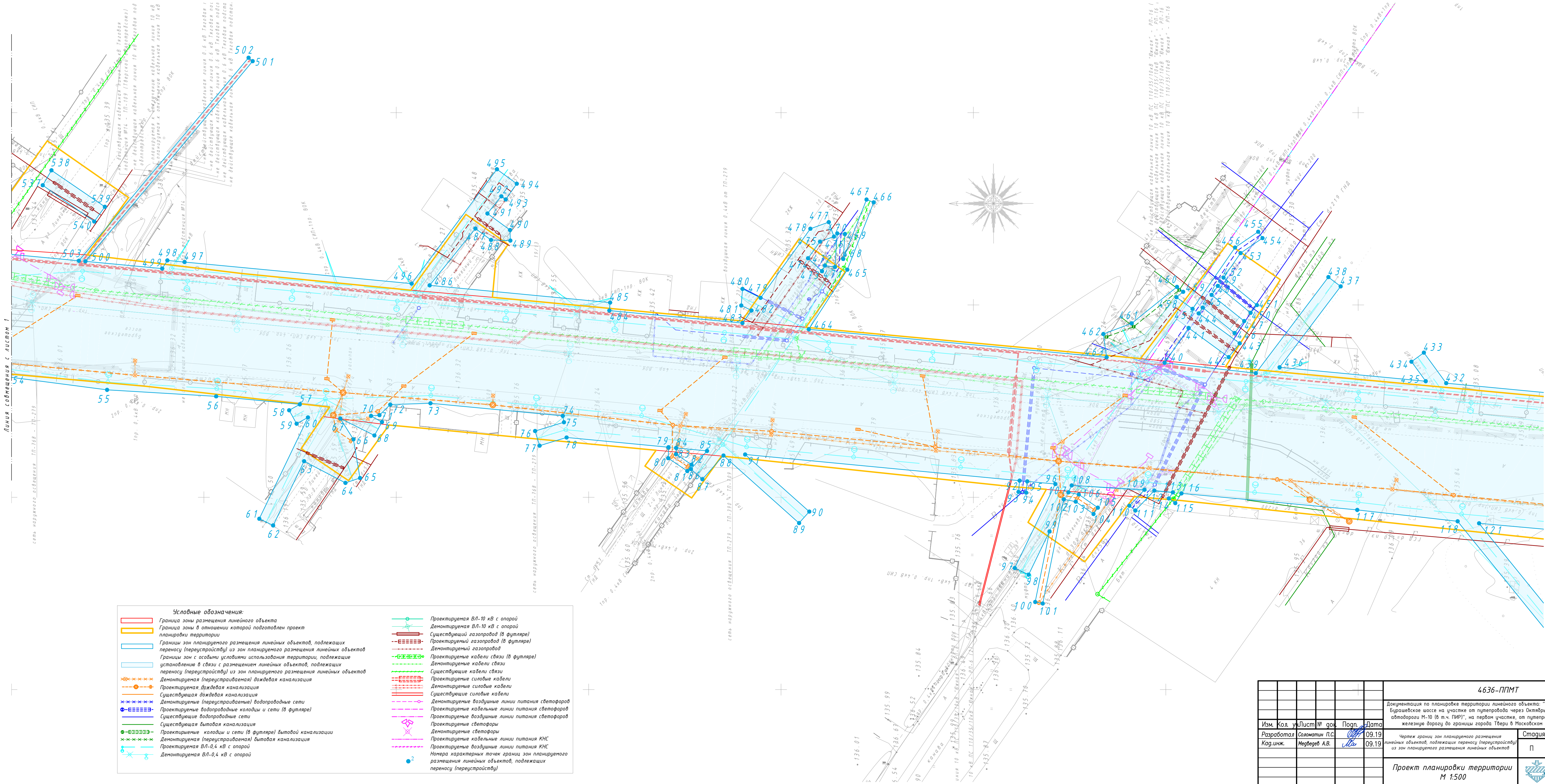


Схема	Лист
2	3
4	5
6	

4636-ППМТ					
Документация по планировке территории линейного объекта: "Реконструкция автодороги Бирюшевское шоссе на участке от путепровода через Октябрьские железные дороги до автодороги М-10 (в т.ч. ПИР)", на первом участке, от путепровода через Октябрьские железные дороги до границы города Твери в Московском районе города Твери					
Изм.	Кол.	Лист	№ док.	Подп.	Дата
Разработал	Соловьев П.С.	09.19	09.19		
Кад.инж.	Медведев А.В.	09.19			
Чертеж границ зон планируемого размещения линейных объектов, подлежащих переносу (перестройству) из зон планируемого размещения линейных объектов					
Проект планировки территории М 1:500					
Копировал					

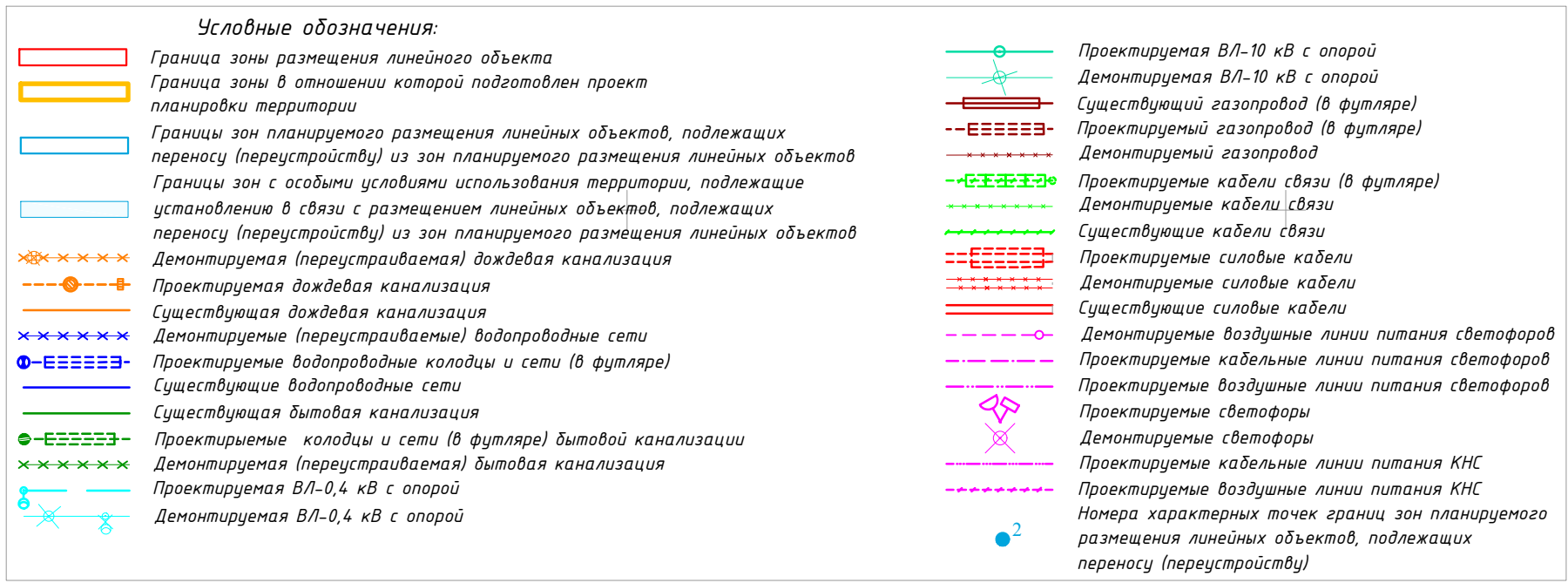




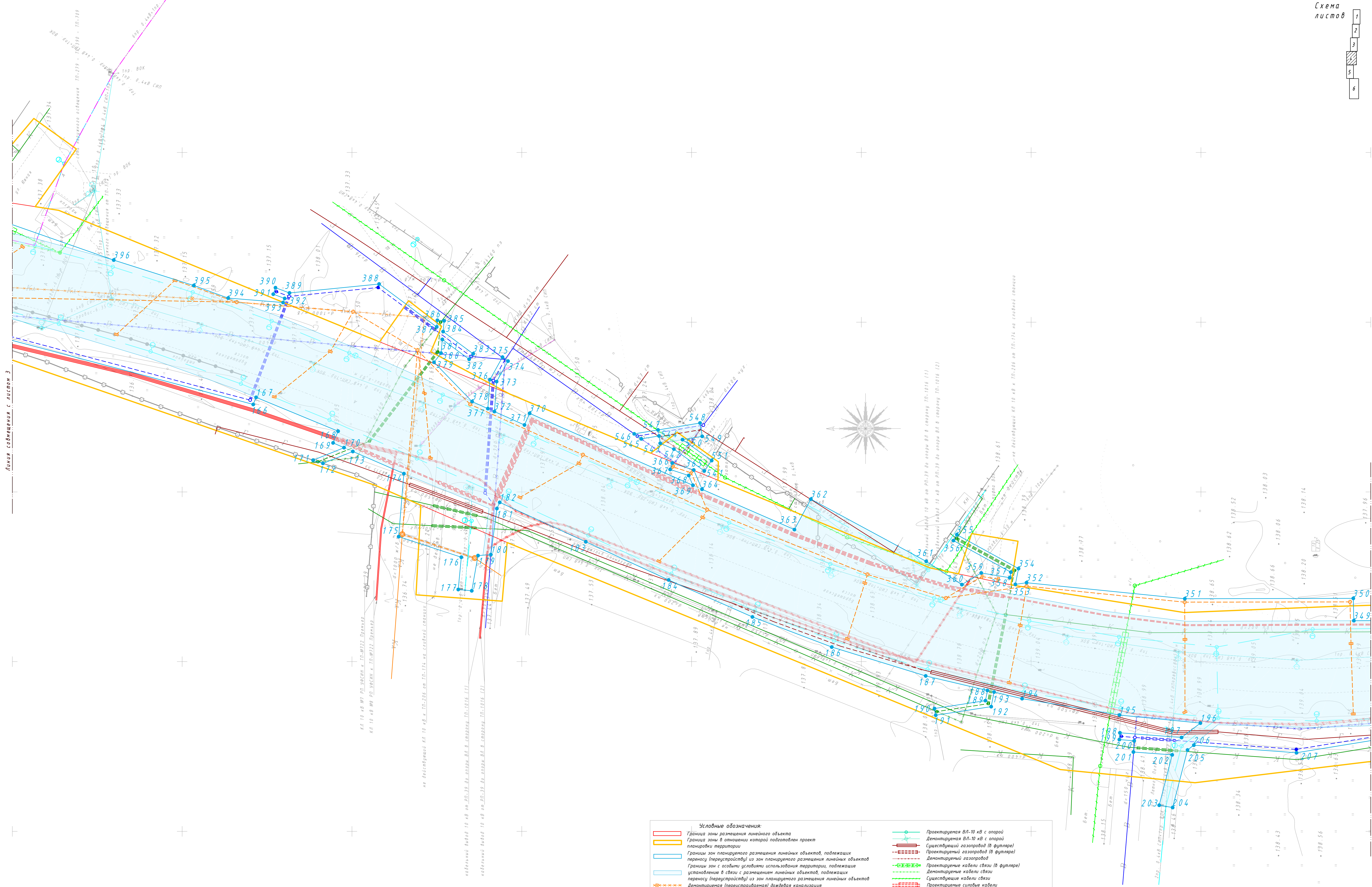
Условные обозначения:	
	Граница зоны размещения линейного объекта
	Граница зоны в отношении которой подготовлен проект планировки территории
	Границы зон планируемого размещения линейных объектов, подлежащих переносу (перестройству) из зон планируемого размещения линейных объектов
	Границы зон с особыми условиями использования территории, подлежащие установлению в связи с размещением линейных объектов, подлежащих переносу (перестройству) из зон планируемого размещения линейных объектов
	Демонтируемая (перестраиваемая) дождевая канализация
	Проектируемая дождевая канализация
	Существующая дождевая канализация
	Демонтируемые (перестраиваемые) водопроводные сети
	Проектируемые водопроводные колодцы и сети (в футляре)
	Существующие водопроводные сети
	Существующая бытовая канализация
	Проектируемые колодцы и сети (в футляре) бытовой канализации
	Демонтируемая (перестраиваемая) бытовая канализация
	Проектируемая ВЛ-0,4 кВ с опорой
	Демонтируемая ВЛ-0,4 кВ с опорой
	Проектируемая ВЛ-10 кВ с опорой
	Демонтируемая ВЛ-10 кВ с опорой
	Существующий газопровод (в футляре)
	Проектируемый газопровод (в футляре)
	Демонтируемый газопровод
	Проектируемые кабели связи (в футляре)
	Демонтируемые кабели связи
	Существующие кабели связи
	Проектируемые силовые кабели
	Демонтируемые силовые кабели
	Существующие силовые кабели
	Демонтируемые воздушные линии питания светофоров
	Проектируемые кабельные линии питания светофоров
	Существующие воздушные линии питания светофоров
	Проектируемые светофоры
	Демонтируемые светофоры
	Проектируемые кабельные линии питания КНС
	Проектируемые воздушные линии питания КНС
	Номера характерных точек границы зон планируемого размещения линейных объектов, подлежащих переносу (перестройству)

4636-ППМТ					
Документация по планировке территории линейного объекта: "Реконструкция автодороги Буршевское шоссе на участке от путепровода через Октябрьскую железную дорогу до автодороги М-10 (6 т.ч. ПИР)", на первом участке, от путепровода через Октябрьскую железную дорогу до границы города Твери в Московском районе города Твери					
Изм. Кол. Лист № док. Подп. Дата	Разработал Соловьев П.С.	09.19	Чертеж границ зон планируемого размещения линейных объектов, подлежащих переносу (перестройству) из зон планируемого размещения линейных объектов		
Код. инж. Медведев А.В.	09.19	Статус	Лист	Листов	
Проект планировки территории			2	6	
М 1:500			РИИСО		





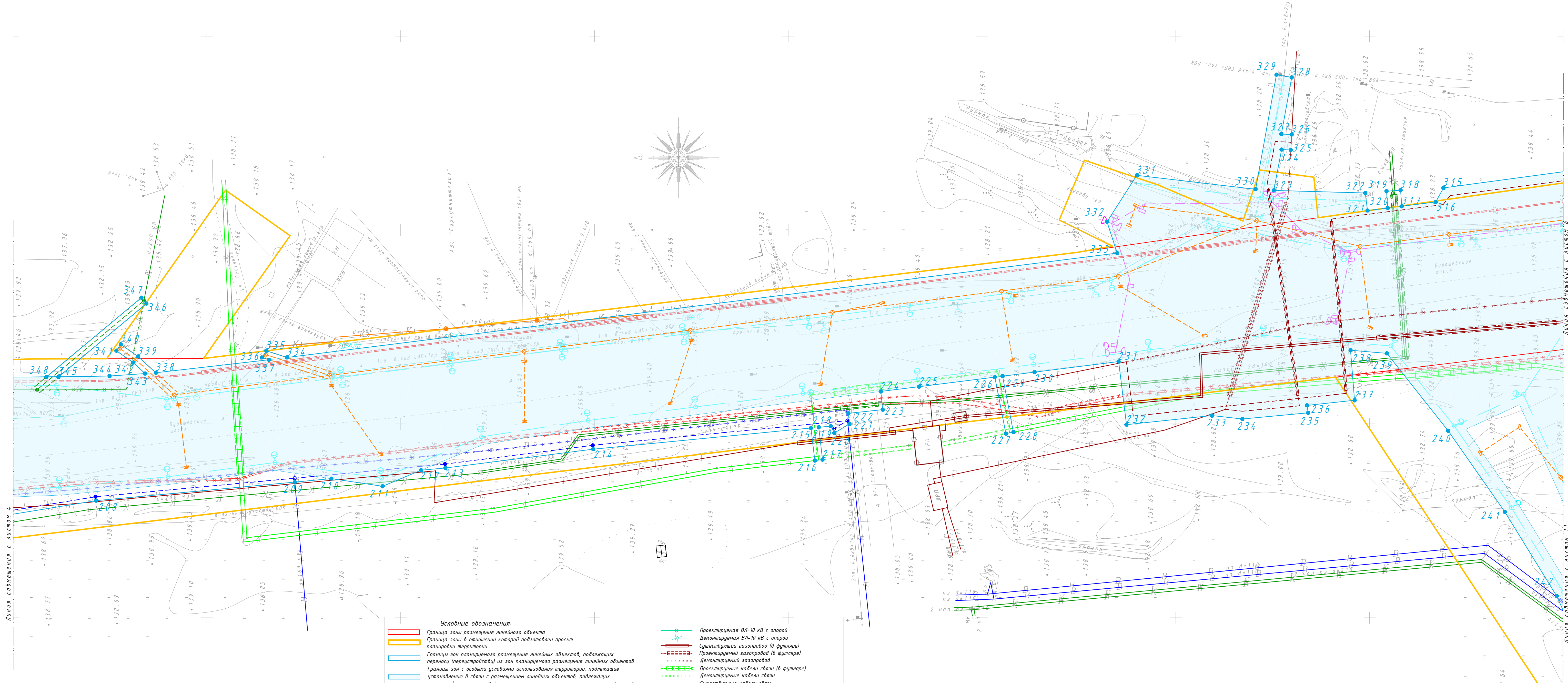




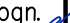


Условные обозначения:	
	Граница зоны размещения линейного объекта
	Граница зоны в отношении которой подготовлен проект планировки территории
	Границы зон планируемого размещения линейных объектов, подлежащих переносу (перестроению) из зон планируемого размещения линейных объектов
	Границы зон с особыми условиями использования территории, подлежащие установлению в связи с размещением линейных объектов, подлежащих переносу (перестроению) из зон планируемого размещения линейных объектов
	Проектируемая дождевая канализация
	Существующая дождевая канализация
	Демонтируемые (перестраиваемые) водопроводные сети
	Существующие водопроводные сети
	Проектируемая бытовая канализация
	Существующая бытовая канализация
	Проектируемые колоды и сети (в футляре) бытовой канализации
	Демонтируемая (перестраиваемая) бытовая канализация
	Проектируемая ВЛ-0,4 кВ с опорой
	Демонтируемая ВЛ-0,4 кВ с опорой
	Проектируемая ВЛ-10 кВ с опорой
	Демонтируемая ВЛ-10 кВ с опорой
	Существующий газопровод (в футляре)
	Демонтируемый газопровод
	Проектируемые кабели связи (в футляре)
	Демонтируемые кабели связи
	Проектируемые силовые кабели
	Демонтируемые силовые кабели
	Демонтируемые воздушные линии питания светофоров
	Проектируемые воздушные линии питания светофоров
	Проектируемые кабели линии питания светофоров
	Демонтируемые кабели линии питания светофоров
	Проектируемые кабели линии питания КНС
	Демонтируемые кабели линии питания КНС
	Номера характерных точек границ зон планируемого размещения линейных объектов, подлежащих переносу (перестроению)

				4636-ПМТ		
				Документация по планировке территории линейного объекта: "Реконструкция автомобильной железной дороги на участке от путепровода через Октябрьскую железную дорогу до железнодорожной станции М-10 (в т.ч. ПИР)", на первом участке, от путепровода через Октябрьскую железную дорогу до границы города Твери в Московском районе города Твери		
Изм.	Код	Лист	№ док.	Полн.	Дата	
Разработал	Соловьев П.С.				09.19	
Код.инж.	Морозов А.В.				09.19	
				Проект планировки территории		
				М 1:500		
				РИИСО		

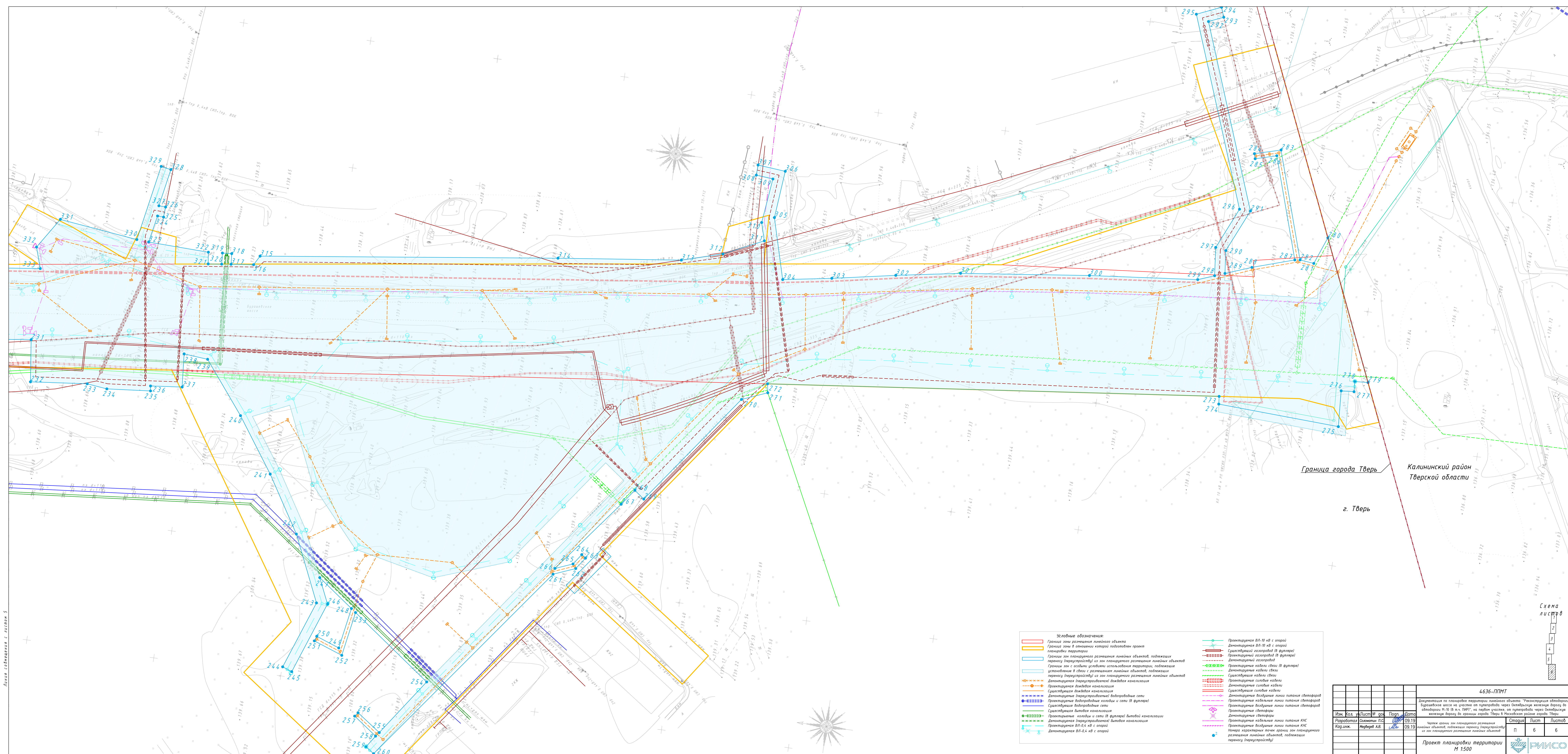




- Условные обозначения:
- Граница зоны размещения линейного объекта
  - Граница зоны в отношении которой подготовлен проект
  - Границы зон планируемого размещения линейных объектов, подлежащих переносу (перестройству) из зон планируемого размещения линейных объектов
  - Границы зон с особыми условиями использования территории, подлежащие установлению в связи с размещением линейных объектов, подлежащих переносу (перестройству) из зон планируемого размещения линейных объектов
  - Демонтируемая (перестраиваемая) канализация
  - Проектируемая канализация
  - Существующая канализация
  - Демонтируемые (перестраиваемые) водопроводные сети
  - Проектируемые водопроводные колоды и сети (в футляре)
  - Существующие водопроводные сети
  - Существующая бытовая канализация
  - Проектируемые колоды и сети (в футляре) бытовой канализации
  - Демонтируемая (перестраиваемая) бытовая канализация
  - Проектируемая ВЛ-0,4 кВ с опорой
  - Демонтируемая ВЛ-0,4 кВ с опорой
  - Проектируемая ВЛ-10 кВ с опорой
  - Демонтируемая ВЛ-10 кВ с опорой
  - Существующий газопровод (в футляре)
  - Проектируемый газопровод (в футляре)
  - Демонтируемый газопровод
  - Проектируемые кабели связи (в футляре)
  - Демонтируемые кабели связи
  - Существующие кабели связи
  - Проектируемые силовые кабели
  - Демонтируемые силовые кабели
  - Существующие силовые кабели
  - Демонтируемые воздушные линии питания светофоров
  - Проектируемые кабельные линии питания светофоров
  - Проектируемые воздушные линии питания светофоров
  - Проектируемые светофоры
  - Демонтируемые светофоры
  - Проектируемые кабельные линии питания КНС
  - Проектируемые воздушные линии питания КНС
  - Номера характерных точек границы зон планируемого размещения линейных объектов, подлежащих переносу (перестройству)

						4636-ППМТ		
						Документация по планировке территории линейного объекта: "Реконструкция автодороги Буршевское шоссе на участке от путепровода через Октябрьскую железную дорогу до автодороги М-10 (в м.ч. ПИР)", на первом участке, от путепровода через Октябрьскую железную дорогу до границы города Твери в Московском районе города Твери		
Изм.	Кол.	Лист	№ док.	Подп.	Дата			
Разработал	Соловьев П.С.				09.19			
Кад.инж.	Медведев А.В.				09.19	Чертеж границ зон планируемого размещения линейных объектов, подлежащих переносу (перестройке) из зон планируемого размещения линейных объектов		
						Статус	Лист	Листов
						П	5	6
Проект планировки территории М 1:500						   РИИСО		





Условные обозначения:									
—	Граница зоны размещения линейного объекта	—	Проектируемая ВЛ-10 кВ с опорой	—	Проектируемая ВЛ-10 кВ с опорой	—	Проектируемая ВЛ-10 кВ с опорой	—	Проектируемая ВЛ-10 кВ с опорой
—	Граница зоны размещения линейного объекта	—	Проектируемая ВЛ-10 кВ с опорой	—	Проектируемая ВЛ-10 кВ с опорой	—	Проектируемая ВЛ-10 кВ с опорой	—	Проектируемая ВЛ-10 кВ с опорой
—	Граница зоны размещения линейного объекта	—	Проектируемая ВЛ-10 кВ с опорой	—	Проектируемая ВЛ-10 кВ с опорой	—	Проектируемая ВЛ-10 кВ с опорой	—	Проектируемая ВЛ-10 кВ с опорой
—	Граница зоны размещения линейного объекта	—	Проектируемая ВЛ-10 кВ с опорой	—	Проектируемая ВЛ-10 кВ с опорой	—	Проектируемая ВЛ-10 кВ с опорой	—	Проектируемая ВЛ-10 кВ с опорой
—	Граница зоны размещения линейного объекта	—	Проектируемая ВЛ-10 кВ с опорой	—	Проектируемая ВЛ-10 кВ с опорой	—	Проектируемая ВЛ-10 кВ с опорой	—	Проектируемая ВЛ-10 кВ с опорой
—	Граница зоны размещения линейного объекта	—	Проектируемая ВЛ-10 кВ с опорой	—	Проектируемая ВЛ-10 кВ с опорой	—	Проектируемая ВЛ-10 кВ с опорой	—	Проектируемая ВЛ-10 кВ с опорой
—	Граница зоны размещения линейного объекта	—	Проектируемая ВЛ-10 кВ с опорой	—	Проектируемая ВЛ-10 кВ с опорой	—	Проектируемая ВЛ-10 кВ с опорой	—	Проектируемая ВЛ-10 кВ с опорой
—	Граница зоны размещения линейного объекта	—	Проектируемая ВЛ-10 кВ с опорой	—	Проектируемая ВЛ-10 кВ с опорой	—	Проектируемая ВЛ-10 кВ с опорой	—	Проектируемая ВЛ-10 кВ с опорой
—	Граница зоны размещения линейного объекта	—	Проектируемая ВЛ-10 кВ с опорой	—	Проектируемая ВЛ-10 кВ с опорой	—	Проектируемая ВЛ-10 кВ с опорой	—	Проектируемая ВЛ-10 кВ с опорой

4636-ПМТ

Документация по планировке территории линейного объекта "Реконструкция автомобильной дороги на участке от путепровода через Октябрьские железные дороги до путепровода №10 (в м.п. 100) на первом этапе, от путепровода через Октябрьские железные дороги до границы города Тверь в Носковском районе города Тверь

Изм. Кол. у. Лист № 6

Разработчик: С.С. Сидорова

Корректировка: М.В. Мельников

Дата: 09.19.2019

Содержание: Чертеж границ зон планировочного размещения линейных объектов, подлежащих переносу (перестройке) из зон планировочного размещения линейных объектов

Статус: Проект

Лист: 6

Листов: 6

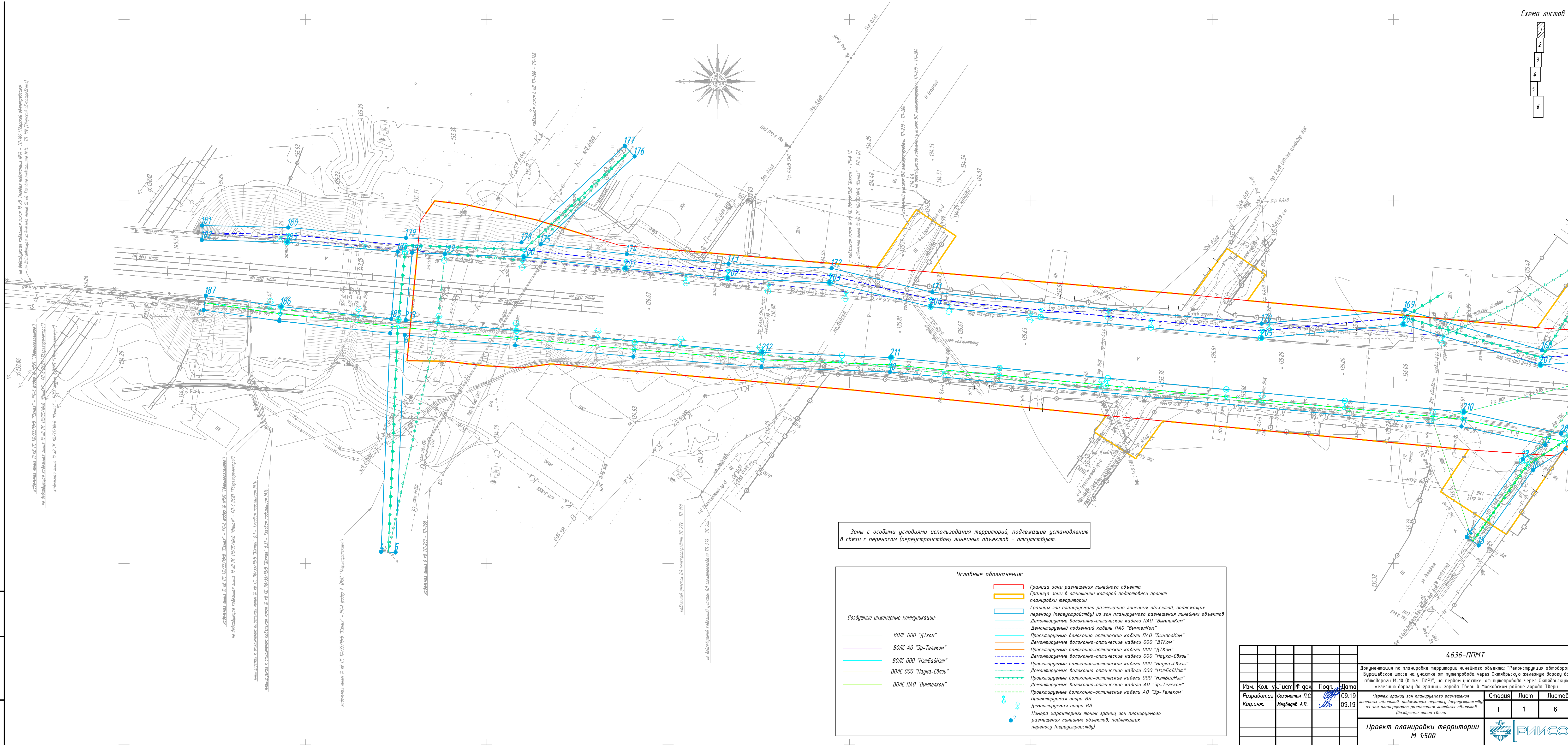
РИСКО

Копировать

A2x3



Инд. № подл.	Погр. и дата	Взам. инд. №

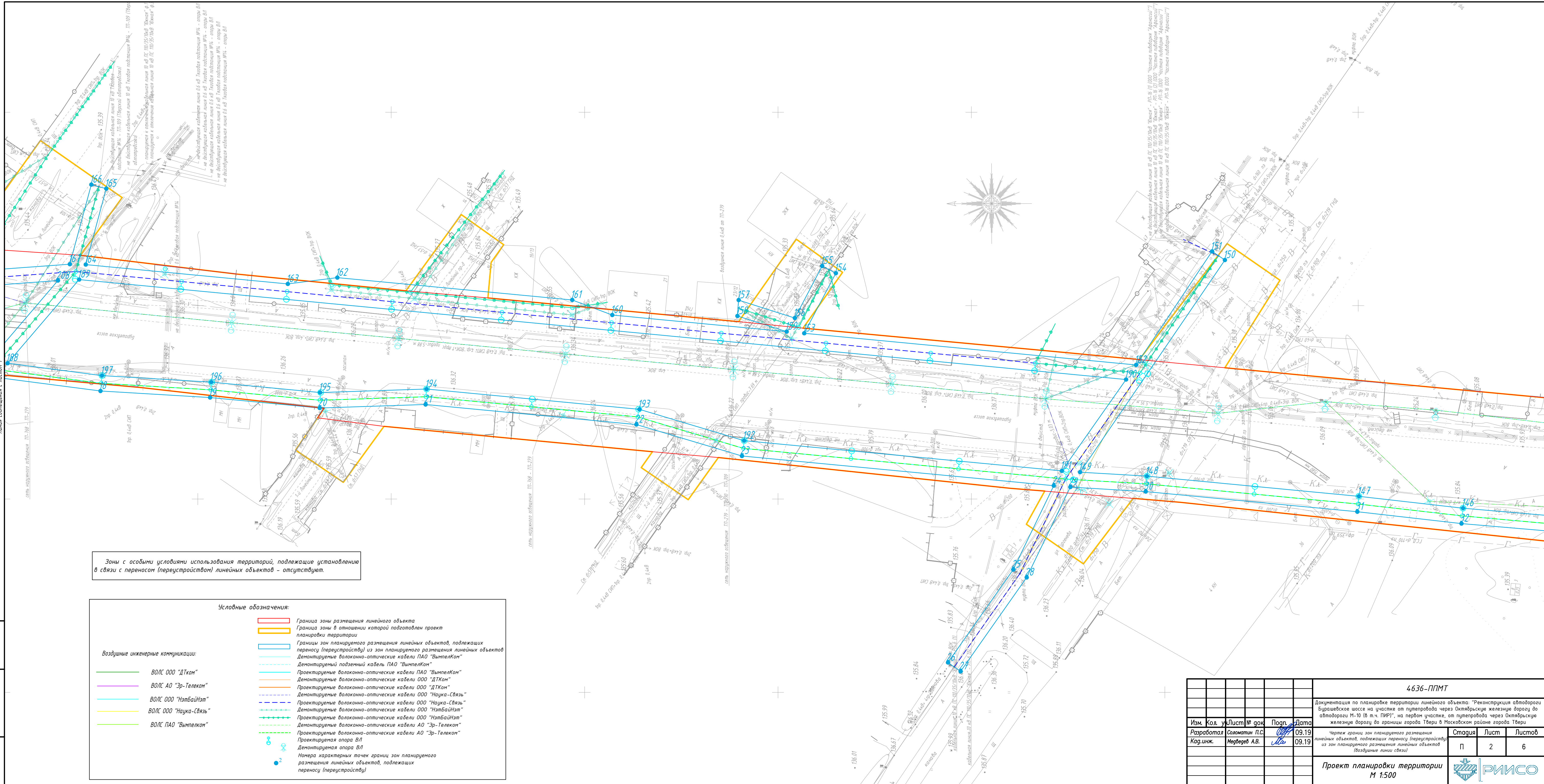


Зоны с особыми условиями использования территорий, подлежащие установлению в связи с переносом (перустройством) линейных объектов - отсутствуют.

Условные обозначения:	
	Граница зоны размещения линейного объекта
	Граница зоны в отношении которой подготовлен проект планировки территории
	Границы зон планируемого размещения линейных объектов, подлежащих переносу (перустройству) из зон планируемого размещения линейных объектов
	Демонтируемые волоконно-оптические кабели ПАО "ВымпелКом"
	Демонтируемый подземный кабель ПАО "ВымпелКом"
	Проектируемые волоконно-оптические кабели ПАО "ВымпелКом"
	Демонтируемые волоконно-оптические кабели ООО "ДТКом"
	Проектируемые волоконно-оптические кабели ООО "ДТКом"
	Демонтируемые волоконно-оптические кабели ООО "Наука-Связь"
	Проектируемые волоконно-оптические кабели ООО "Наука-Связь"
	Демонтируемые волоконно-оптические кабели ООО "НайтБайНэт"
	Проектируемые волоконно-оптические кабели ООО "НайтБайНэт"
	Демонтируемые волоконно-оптические кабели АО "Эр-Телеком"
	Проектируемые волоконно-оптические кабели АО "Эр-Телеком"
	Проектируемая опора ВЛ
	Демонтируемая опора ВЛ
	Номера характерных точек границ зон планируемого размещения линейных объектов, подлежащих переносу (перустройству)

4636-ППМТ					
Изм.	Кол.	Лист	№ док.	Погр.	Дата
Разработал	Саломатин П.С.	09.19			
Каг.инж.	Медведев А.В.	09.19			
Чертёж границ зон планируемого размещения линейных объектов, подлежащих переносу (перустройству) из зон планируемого размещения линейных объектов (воздушные линии связи)					
Проект планировки территории М 1:500					
Копировал					





Зоны с особыми условиями использования территорий, подлежащие установлению в связи с переносом (перестройством) линейных объектов – отсутствуют.

Условные обозначения:

Воздушные инженерные коммуникации:

ВОЛС ООО "ДТКом"

ВОЛС АО "Эр-Телеком"

ВОЛС ООО "НэтбайНэт"

ВОЛС ООО "Наука-Связь"

ВОЛС ПАО "ВымпелКом"

Граница зоны размещения линейного объекта

Граница зоны в отношении которой подготовлен проект планировки территории

Границы зон планируемого размещения линейных объектов, подлежащих переносу (перестройству) из зон планируемого размещения линейных объектов

Демонтируемые волоконно-оптические кабели ПАО "ВымпелКом"

Демонтируемый подземный кабель ПАО "ВымпелКом"

Проектируемые волоконно-оптические кабели ПАО "ВымпелКом"

Демонтируемые волоконно-оптические кабели ООО "ДТКом"

Проектируемые волоконно-оптические кабели ООО "ДТКом"

Демонтируемые волоконно-оптические кабели ООО "Наука-Связь"

Проектируемые волоконно-оптические кабели ООО "Наука-Связь"

Демонтируемые волоконно-оптические кабели ООО "НэтбайНэт"

Проектируемые волоконно-оптические кабели ООО "НэтбайНэт"

Демонтируемые волоконно-оптические кабели АО "Эр-Телеком"

Проектируемые волоконно-оптические кабели АО "Эр-Телеком"

Проектируемая опора ВЛ

Демонтируемая опора ВЛ

Номера характерных точек границ зон планируемого размещения линейных объектов, подлежащих переносу (перестройству)

					4636-ППМТ			
					Документация по планировке территории линейного объекта: "Реконструкция автодороги Буршевское шоссе на участке от путепровода через Октябрьскую железную дорогу до границы города Твери в Московском районе города Твери"			
Изм.	Кол. у.	Лист	№ док.	Погр.	Дата	Чертеж границ зон планируемого размещения линейных объектов, подлежащих переносу (перестройству) из зон планируемого размещения линейных объектов (воздушные линии связи)		
Разработал	Соловьев П.С.	09.19				Стадия	Лист	Листов
Кад. инж.	Медведев А.В.	09.19				П	2	6
					Проект планировки территории М 1:500			
					Копировал			
					А3х3			

Линия сообщения с листом 3

Схема листов

1

2

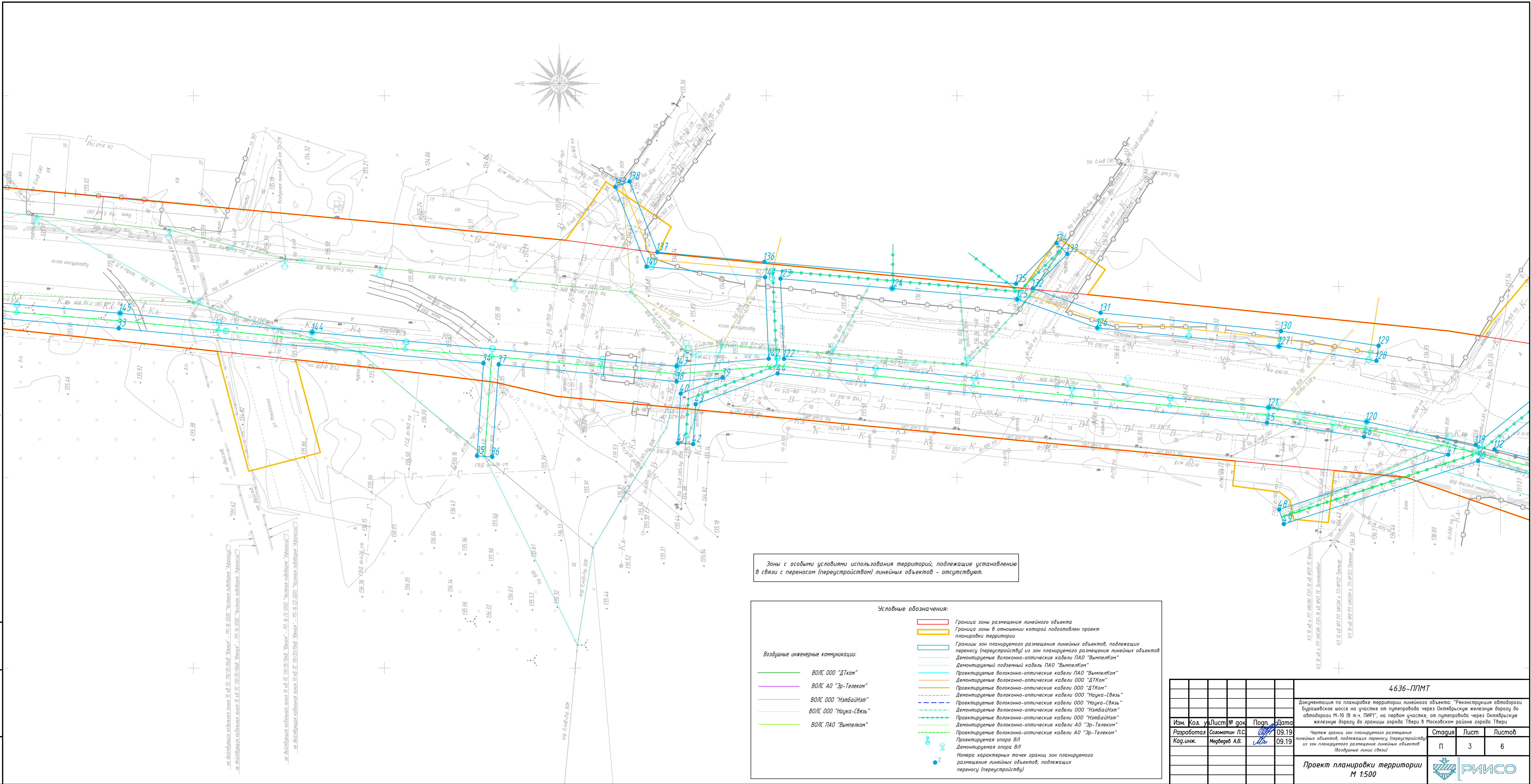
3

4

5

6





Зоны с особыми условиями использования территорий, подлежащие установлению в связи с переносом (перестройством) линейных объектов - отсутствуют.

Воздушные инженерные коммуникации:

ВОЛС ООО "ДТКом"

ВОЛС АО "Эр-Телеком"

ВОЛС ООО "НэтбайНэт"

ВОЛС ООО "Наука-Связь"

ВОЛС ПАО "ВымпелКом"

Условные обозначения:

Граница зоны размещения линейного объекта

Граница зоны в отношении которой подготовлен проект планировки территории

Границы зон планируемого размещения линейных объектов, подлежащих переносу (перестройству) из зон планируемого размещения линейных объектов

Демонтируемые волоконно-оптические кабели ПАО "ВымпелКом"

Демонтируемый подземный кабель ПАО "ВымпелКом"

Проектируемые волоконно-оптические кабели ПАО "ВымпелКом"

Демонтируемые волоконно-оптические кабели ООО "ДТКом"

Проектируемые волоконно-оптические кабели ООО "ДТКом"

Проектируемые волоконно-оптические кабели ООО "Наука-Связь"

Демонтируемые волоконно-оптические кабели ООО "Наука-Связь"

Проектируемые волоконно-оптические кабели ООО "НэтбайНэт"

Демонтируемые волоконно-оптические кабели ООО "НэтбайНэт"

Проектируемые волоконно-оптические кабели АО "Эр-Телеком"

Демонтируемые волоконно-оптические кабели АО "Эр-Телеком"

Проектируемые волоконно-оптические кабели АО "Эр-Телеком"

Проектируемая опора ВЛ

Демонтируемая опора ВЛ

Номера характерных точек границы зон планируемого размещения линейных объектов, подлежащих переносу (перестройству)

4636-ППМТ									
Документация по планировке территории линейного объекта: "Реконструкция автодороги Бирюшевское шоссе на участке от путепровода через Октябрьскую железную дорогу до автодороги М-10 (в т.ч. ПИР)", на первом участке, от путепровода через Октябрьскую железную дорогу до границы города Твери в Московском районе города Твери									
Изм.	Кол. у	Лист	№ док	Подп.	Дата	Чертеж границ зон планируемого размещения линейных объектов, подлежащих переносу (перестройству) из зон планируемого размещения линейных объектов (воздушные линии связи)			
Разработал	Саломатин П.С.	09.19				Стадия	Лист	Листов	
Кад. инж.	Мейвезев А.В.	09.19				П	3	6	
Проект планировки территории М 1:500						РИИСО			



Линия совмещения с листом 3

Взам. инв. №

Полн. и дата

Инв. № подл.

Зоны с особыми условиями использования территорий, подлежащие установлению в связи с переносом (перестройкой) линейных объектов - отсутствуют.

Условные обозначения:

Воздушные инженерные коммуникации:

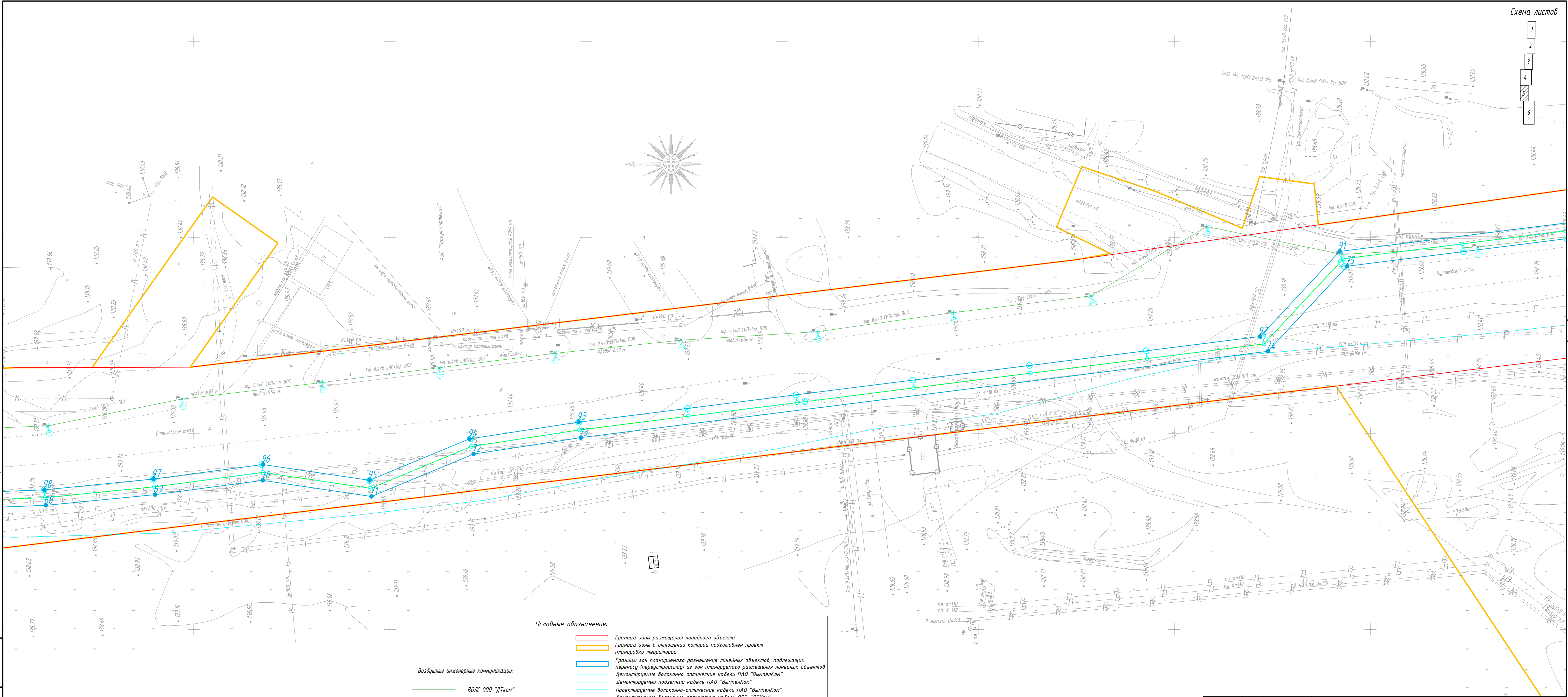
- ВОЛС ООО "ДТКом"
- ВОЛС АО "Эр-Телеком"
- ВОЛС ООО "НэббайНэт"
- ВОЛС ООО "Наука-Связь"
- ВОЛС ПАО "ВымпелКом"

- Граница зоны размещения линейного объекта
- Граница зоны в отношении которой подготовлен проект планировки территории
- Границы зон планируемого размещения линейных объектов, подлежащих переносу (перестройке) из зон планируемого размещения линейных объектов
- Демонтируемые волоконно-оптические кабели ПАО "ВымпелКом"
- Демонтируемый подземный кабель ПАО "ВымпелКом"
- Проектируемые волоконно-оптические кабели ПАО "ВымпелКом"
- Демонтируемые волоконно-оптические кабели ООО "ДТКом"
- Проектируемые волоконно-оптические кабели ООО "ДТКом"
- Демонтируемые волоконно-оптические кабели ООО "Наука-Связь"
- Проектируемые волоконно-оптические кабели ООО "Наука-Связь"
- Демонтируемые волоконно-оптические кабели ООО "НэббайНэт"
- Проектируемые волоконно-оптические кабели ООО "НэббайНэт"
- Демонтируемые волоконно-оптические кабели АО "Эр-Телеком"
- Проектируемые волоконно-оптические кабели АО "Эр-Телеком"
- Проектируемая опора ВЛ
- Нанера характерных точек границ зон планируемого размещения линейных объектов, подлежащих переносу (перестройке)

4636-ППМТ					
Документация по планировке территории линейного объекта: "Реконструкция автодороги Бурлашевское шоссе на участке от путепровода через Октябрьскую железную дорогу до автодороги М-10 (в т.ч. ПИР)", на первом участке, от путепровода через Октябрьскую железную дорогу до границы города Твери в Московском районе города Твери					
Изм.	Код	Уч. лист	№ док.	Полн.	Дата
Разработчик	Согласован	Л.С.	09.19	09.19	09.19
Код. инж.	Медведев	А.В.	09.19	09.19	09.19
Проект планировки территории			Статус	Лист	Листов
М 1:500			П	4	6
Копировал			РИИСО		
			А1		

Линия совмещения с листом 5





Зоны с особыми условиями использования территорий, подлежащие установлению в связи с переносом (перестройством) линейных объектов – отсутствуют.

Воздушные инженерные коммуникации:

- ВОЛС ООО "ДТКом"
- ВОЛС АО "Эр-Телеком"
- ВОЛС ООО "НэтБайНэт"
- ВОЛС ООО "Наука-Связь"
- ВОЛС ПАО "ВымпелКом"

Условные обозначения:

- Граница зоны размещения линейного объекта
- Граница зоны в отношении которой подготовлен проект планировки территории
- Границы зон планируемого размещения линейных объектов, подлежащих переносу (перестройству) из зон планируемого размещения линейных объектов
- Демонтируемые волоконно-оптические кабели ПАО "ВымпелКом"
- Демонтируемый подземный кабель ПАО "ВымпелКом"
- Проектируемые волоконно-оптические кабели ПАО "ВымпелКом"
- Проектируемые волоконно-оптические кабели ООО "ДТКом"
- Проектируемые волоконно-оптические кабели ООО "Эр-Телеком"
- Проектируемые волоконно-оптические кабели ООО "Наука-Связь"
- Проектируемые волоконно-оптические кабели ООО "НэтБайНэт"
- Проектируемые волоконно-оптические кабели ООО "НэтБайНэт"
- Проектируемые волоконно-оптические кабели АО "Эр-Телеком"
- Проектируемые волоконно-оптические кабели АО "Эр-Телеком"
- Проектируемая опора ВЛ
- Демонтируемая опора ВЛ
- Намеря характерных точек границ зон планируемого размещения линейных объектов, подлежащих переносу (перестройству)

4636-ППМТ					
Документация по планировке территории линейного объекта: "Реконструкция автодороги Буршевское шоссе на участке от путепровода через Октябрьскую железную дорогу до автодороги М-10 (в т.ч. ПИР)", на первом участке, от путепровода через Октябрьскую железную дорогу до границы города Твери в Московском районе города Твери					
Изм.	Кол. у	Лист	№ док.	Подп.	Дата
Разработал	Соловьев П.С.	09.19			
Код. инж.	Медведев А.В.	09.19			
Чертеж границ зон планируемого размещения линейных объектов, подлежащих переносу (перестройству) из зон планируемого размещения линейных объектов (воздушные линии связи)					
Проект планировки территории М 1:500				Стадия	Лист
				П	5
					6
Копировал				РИИСО	
А3х3					



